



Leistungskatalog für Arbeitsplatzcomputer

Der Leistungskatalog umfasst alle seitens des Auftragnehmers, in Absprache mit dem Auftraggeber, zu erbringenden Leistungen.

1.) Aufbau von Arbeitsplatzcomputern

Mindestens 1 Tag vor der Lieferung ist die EDV-Beschaffungsstelle zu informieren und die physikalische Hardware-Adresse (MAC-Adresse) der Arbeitsplatzcomputer schriftlich der Beschaffungsstelle mitzuteilen.

Die Computertechnik ist vor Ort, beim jeweiligen Nutzer, aufzubauen und zu installieren.

Das Verpackungsmaterial ist zu entsorgen.

Die Übergabe der funktionsfähigen Technik erfolgt durch ein Abnahmeprotokoll.

2.) Installationsleistungen

Das jeweilige Betriebssystem ist vollständig zu installieren, mit aktuellem Servicepack und Sicherheitsupdates.

a. Netzwerkinstallation

TCP/IP-Installation: IP-Einstellungen auf DHCP

MS-Domäne : Aufnahme des Computers in die Domäne der EUV
(Inventarnummer zwingend notwendig)

(http://www.ikmz.euv-frankfurt-o.de/de/it-dienste/netz_server_dienste/Fileservedienste/microsoft/MS_Domaene/index.html)
→ siehe auch Rückseite !

b. Anwendungssoftware

Büro-SW:	MS Office 2016 Professional komplett (wird von der Universität bereitgestellt) Adobe Reader (aktuelle Version)
WWW-Browser:	Mozilla Firefox (aktuelle Version)
E-Mail:	Einrichtung Outlook Postfächer
Virens Scanner:	McAfee (wird über MS-Domäne automatisch verteilt)
Sonstige SW :	Java (aktuelle Version) Adobe Flash Player (aktuelle Version)

c. Installation Follow-Me Printing: \\viapage01.ad.uni-ffo.de\Farb_Druck_Viadrina
\\viapage01.ad.uni-ffo.de\SW_Druck_Viadrina

3.) Peripheriegeräte-Installationen

Peripheriegeräte sind grundsätzlich mit allen notwendigen Anschlusskomponenten zu liefern. (z.B. Druckerkabel, Audiokabel, Controllerkabel usw.).

Gelieferte Geräte sind vollständig hard- und softwareseitig zu installieren.

Alle notwendigen Umbauarbeiten sind durchzuführen.

Die Funktionsfähigkeit der Geräte ist nachzuweisen. (z.B. Probedruck)

Aufnahme des Computers in die Domäne der EUV

- **Vergabe des Rechnernamens:**

für PC-Technik --> **PC**-Inventarnummer z.B. PC-G12345

für Notebooks --> **NB**-Inventarnummer z.B. NB-G67890

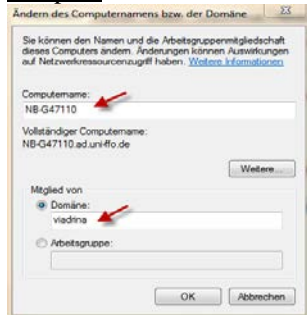
--> Rechnerneustart notwendig !

- **Aufnahme Rechner in MS-Domäne:**

MS-Domäne --> ad.uni-ffo.de

(zur Aufnahme des Rechners in die Domäne viadrina ist ein Account mit administrativen Serverrechten notwendig ! Bitte das IKMZ kontaktieren!)

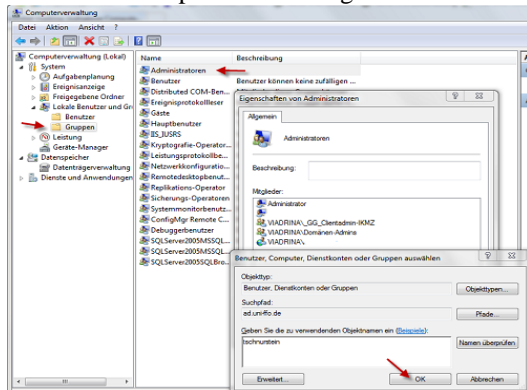
Beispiel:



--> Rechnerneustart notwendig !

- **Domänen-Konto des Benutzers lokale Administrationsrechte vergeben durch Aufnahme des Kontos in die Gruppe der lokalen Administratoren**

Aufruf der Computerverwaltung: Start --> Ausführen --> lusrmgr.msc



Anschließend sind alle lokalen Benutzeraccounts (außer Administrator) zu deaktivieren.

- **Als Domänen-Benutzer am PC anmelden**

Anmelden mit Benutzerkontonamen und Passwort an der Domäne:

z.B. mit: Benutzername: VIADRINA\Admin

Kennwort: xxxxxxxxxx

